

利害關係人聯絡資訊

發言人：盧山峰

發言人電話：03-4333123

代理發言人：吳淑宜

代理發言人電話：03-4333123

法人說明會

台灣健康照護型藥局專業品牌

值得您信賴的藥局

YOUR TRUSTWORTHY
PHARMACY



6469

專業

誠信

共享

大樹醫藥股份有限公司
Great Tree Pharmacy Co.,Ltd.

大綱

01

公司簡介與沿革

02

經營實績

03

營運展望



值得您信賴的藥局

YOUR TRUSTWORTHY
PHARMACY



公司簡介與沿革

公司資訊

- 公 司 名 稱：大樹醫藥股份有限公司 (股票代號：6469)
- 成 立 時 間：2001年5月15日
- 上 櫃 掛 牌：2016年3月30日
- 實 收 資 本 額：新臺幣707,111仟元
- 營 業 收 入：2021年為新臺幣11,280,942仟元
- 組 織 規 模：員工數 2236人 (藥師 525人)
- 董 事 長 暨 總 經 理：鄭明龍 (創辦人)
- 營 業 項 目：提供健保處方籤收受服務的實體藥局經營、婦幼健康品類的
線上購物平台、寵物商品零售及美容等相關零售服務

公司沿革

現代化連鎖管理為經營方向

建構完整獲利營運模式
店數：1~7~14

- 2001年 成立大樹 業界創先 合法 開立統一發票
- 2002年 導入自動補貨 庫存管理系統(ERP)
- 2007年 完成管制藥品 電子簿冊系統
- 2008年 承接「家樂福」 店內店
- 2010年 全面性導入 企業識別系統(CIS) 及貨架陳列更新

2001-2005-2010

確認全台拓展
股票上櫃目標

店數：46
(達成2011年 股票興櫃計畫)

- 2011年 啟動跨區經營 版圖逐步擴展全台 展現全台拓點能力
- 2014年 雲端藥歷系統 榮獲SIIR計畫補助
- 2014年 通過 ISO9001 GSP 及 TTQS認證
- 2014年 12月29日 登錄興櫃
- 2015年 成立全家x大樹藥局
- 2015年 成為阿里巴巴 台灣 唯一合作藥局夥伴

2011-2015

全台最大藥局
O2O全面啟動

店數：200
(達成2015年 200店計畫)

- 2016年 3月30日正式上櫃
- 2017年 再次承接「家樂福」 示範店藥局
- 2018年 啟動網路藥局服務
- 2019年 整併博登藥局

2016-2020

千店精準健康
交易平台
+
三跨計畫

店數：大樹500
特約取貨點500

台灣藥局千店計畫

- 大樹商圈大型~300店
- 大樹社區小型~200店
- 特約取貨點~500店

精準健康千店交易平台

- 啟動大健康產業4千平台
- 整合健康產業

三跨計畫

- 跨品牌 - 引進海外通路品牌
- 跨產業 - 跨入藥局以外的 健康零售服務產業
- 跨海外 - 海外發展啟動

2021-2025

市場地位

大樹為台灣藥局連鎖No.1品牌

在75%以上的縣市

大樹是NO.1 品牌

在90%以上的縣市

大樹是前2大品牌

全台共238家門市

資料數字截至2021.12.31

台灣連鎖藥局仍有很大成長空間

目前台灣藥局連鎖率僅 20% (1,678/8,410)

比照美國、日本、中國發展進程

推估 2032年 台灣藥局連鎖率可達50%

即 台灣連鎖藥局可達4000店 其中前兩大品牌可達 2000店

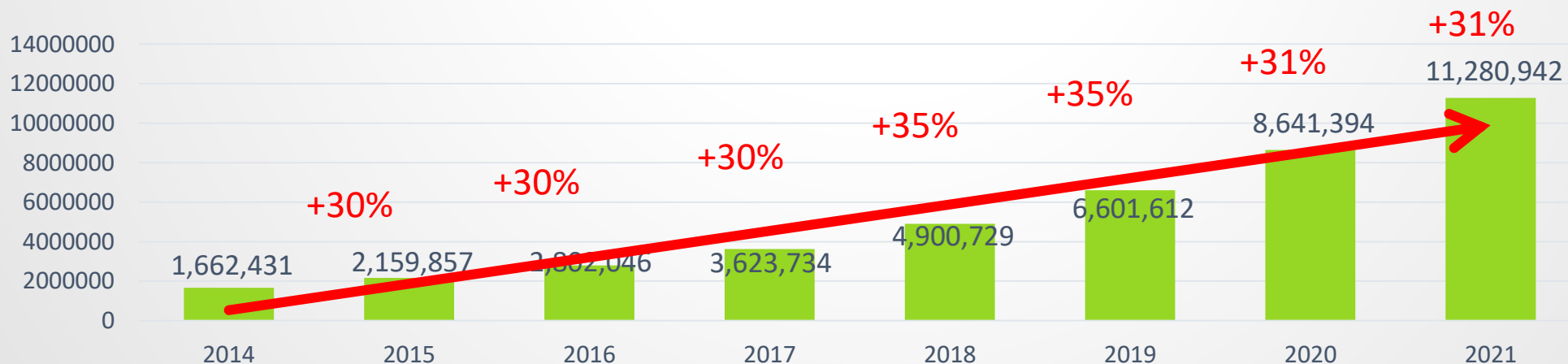
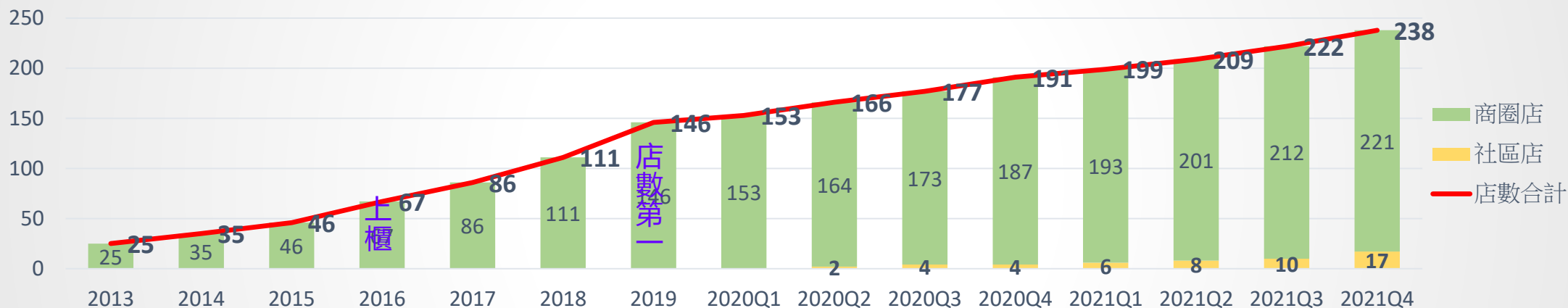


藥局門市.營業收入-成長表

●店數按計畫成長

年度	2020	2021	2022	2023	2024	2025
商圈店+社區店	200	240	290	350	420	500

●自2018年Q3起，藥局店數第一



單位：新台幣仟元

歷代門市店格

大樹持續創新 提供顧客更佳消費體驗

一代店



二代店



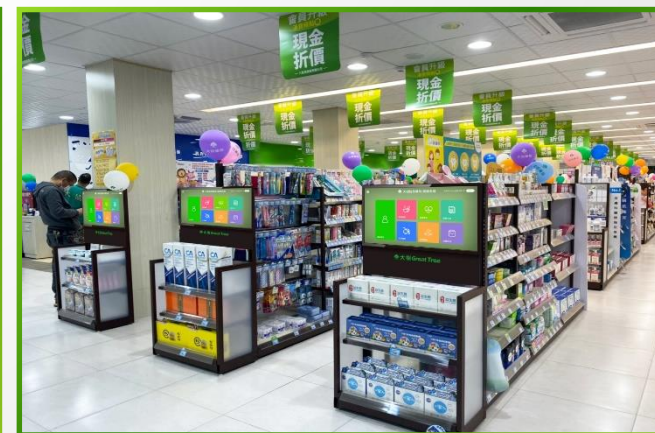
三代店



四代店



五代店 - 現場量測體驗 融合OMO 打通線上線下智慧藥局





值得您信賴的藥局

YOUR TRUSTWORTHY
PHARMACY



經營實績

營業數據

2014~2021年-營業收入成長比例 對比 稅前淨利成長比例

營業收入 連續7年 持續成長30%

2019起 淨利率正向成長



營業數據

2014~2021年-營業收入成長比例 對比 店數成長比例

營業收入連續7年持續成長30%

營收成長率 > 店數成長率



資料數字截至2021.12.31

營業數據

2013 ~ 2021 單點單月營收狀況

單位：新台幣仟元

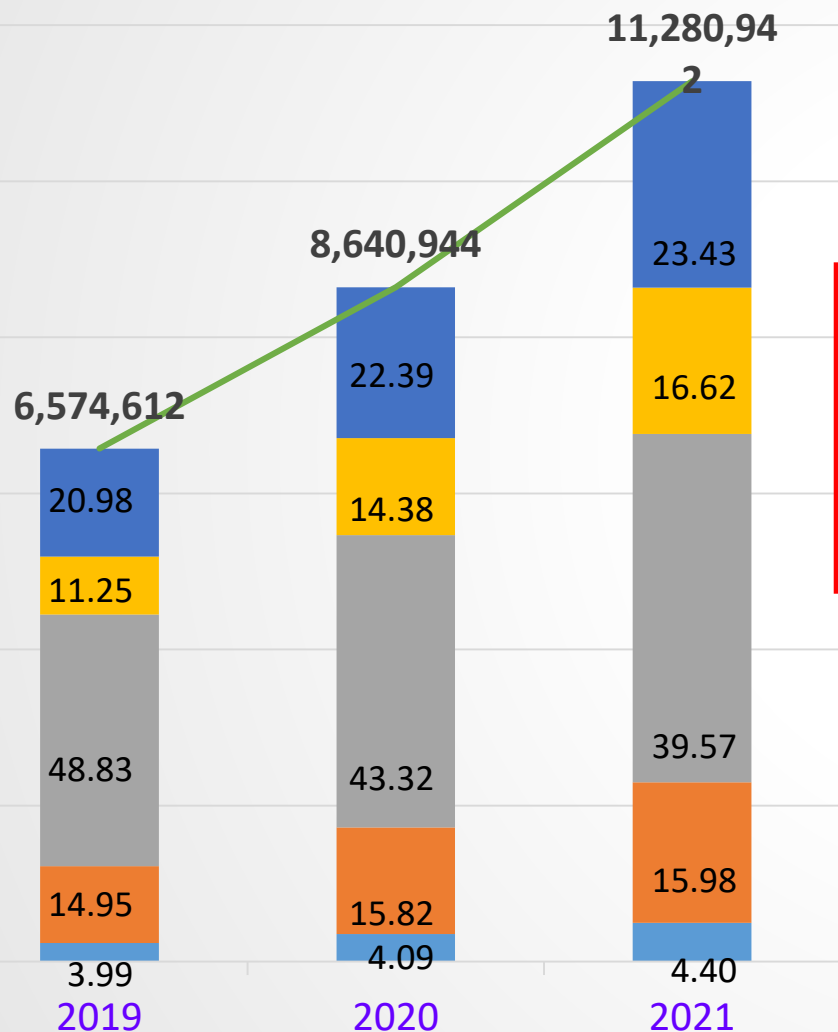


(不含機場、全家x大樹藥局及家樂福等特殊店型 且開店滿一年之門市計算之)

資料數字截至2021.12.31

營業數據

高毛利率品類 營收占比逐步提升



品類	2021 營收	2019 占比	2020 占比	2021 占比	21-20 占比增減
保健藥品	2,643,483	20.98%	22.39%	23.43%	1.04% ↑
健康照護	1,802,274	11.25%	14.38%	16.62%	2.24% ↑
婦嬰用品	4,464,078	48.83%	43.32%	39.57%	3.75% ↓
處方藥品	1,874,740	14.95%	15.82%	15.98%	0.16% ↑
其他	496,367	3.99%	4.09%	4.40%	0.31% ↑

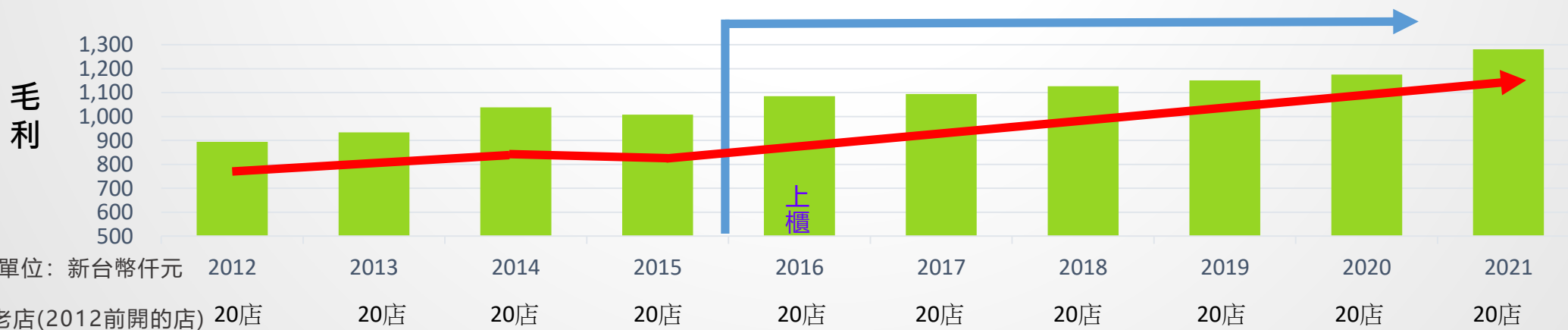
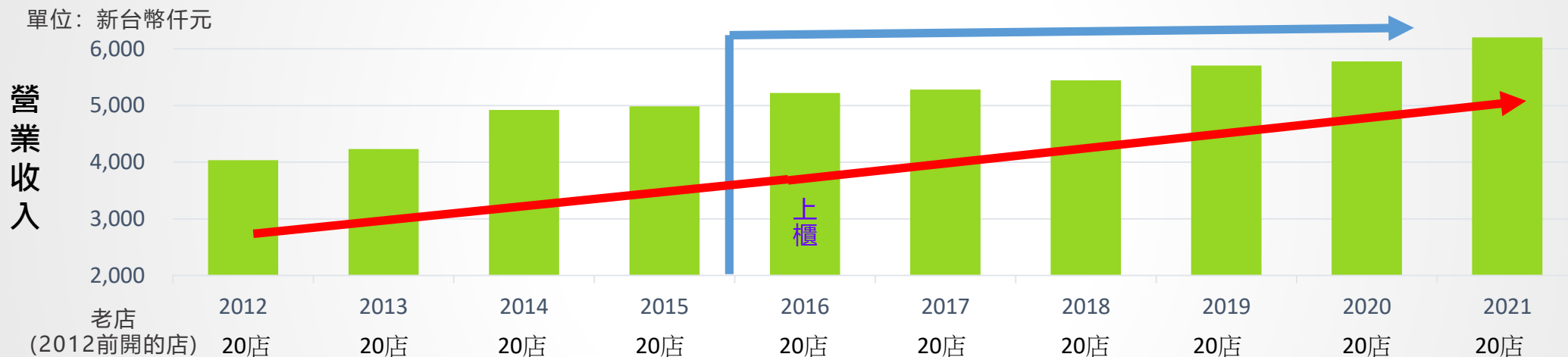
■ 其他 ■ 處方藥品 ■ 婦嬰用品
■ 健康照護 ■ 保健藥品

— Tatol 單位: 新台幣仟元 毛利率排序: 保健藥品 > 健康照護 > 婦嬰用品 > 處方藥品

營業數據

大樹 2012~2021年 老店 - 同店經營成長實績

持續落實核心競爭力
達成同店 營收 & 毛利 連續成長10年



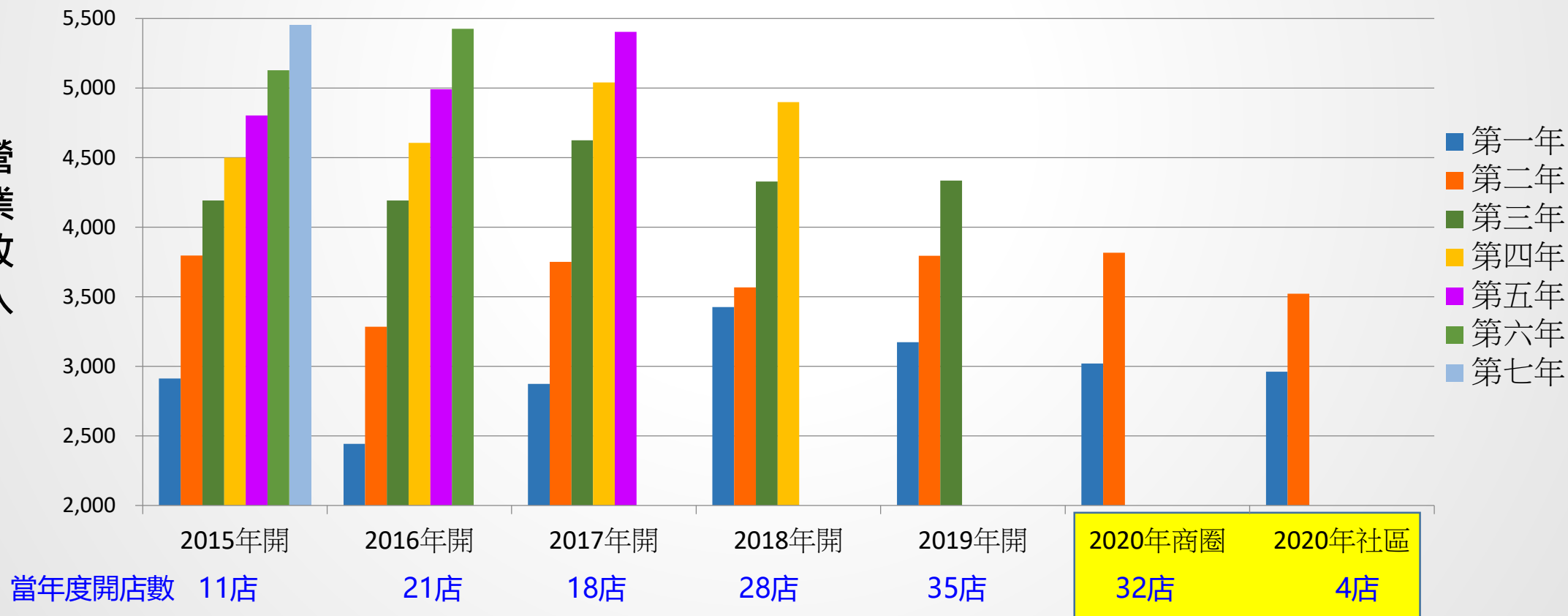
營業數據

大樹 2015~2020 新開店 - 同店經營成長實績

2015年起 全台快速展店 同店 營收成長模式 成功複製

單位：新臺幣仟元

營業收入



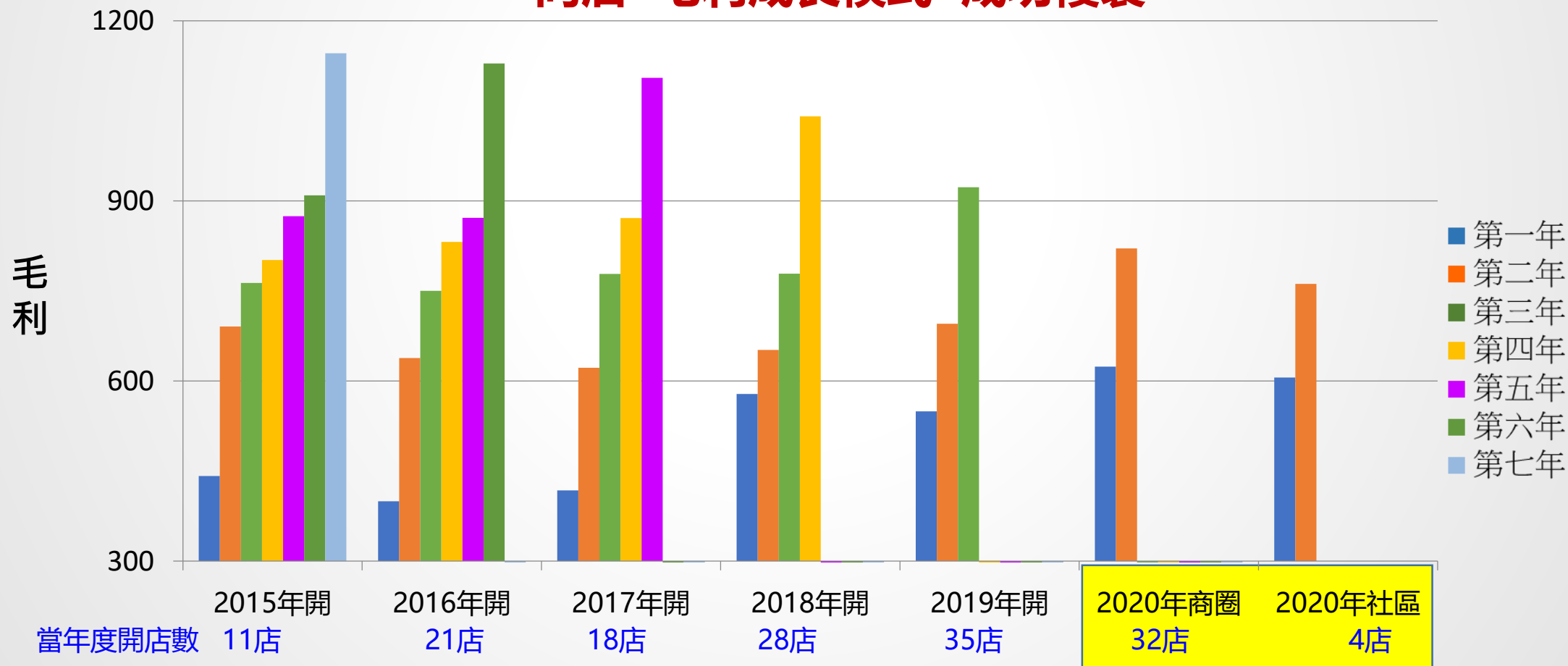
(以上店型，不含機場、全家X大樹藥局 特殊店型)

營業數據

大樹 2015~2020 新開店 - 同店經營成長實績

2015年起 全台快速展店 同店 毛利成長模式 成功複製

單位：新臺幣千元



(以上店型，不含機場、全家X大樹藥局 特殊店型)

股利政策

現金股利 & 股票股利 持續因應未來成長需求 搭配發放

盈餘年度	股本 (仟元)	稅後淨利 (仟元)	市值(億)	EPS(元)	現金股利	股票股利	發放比率
2012	150,000	33,790	-	3.37	1.2	0	35.61%
2013	182,000	68,077	-	4.51	2.3	0	51.00%
2014	210,000	95,854	-	4.65	1	1	43.01%
2015	231,000	77,466	-	3.35	2	0.5	74.63%
2016	265,230	92,875	20.7	3.57	1.3	1.5	78.43%
2017	305,015	102,108	25.9	3.36	1.8	1	83.33%
2018	365,516	105,642	21.8	3.01	1.3	1.3	86.38%
2019	432,271	132,676	35.3	3.25	1	1.8	86.15%
2020	533,446	193,853	51.1	3.73	1	3	107.24%
2021	709,111	407,418	198	5.83	2.57	2.57	88.16%



值得您信賴的藥局

YOUR TRUSTWORTHY
PHARMACY



營運展望

- 核心目標
- 未來展望
- 延伸拓展

2021~2025年大樹醫藥計畫



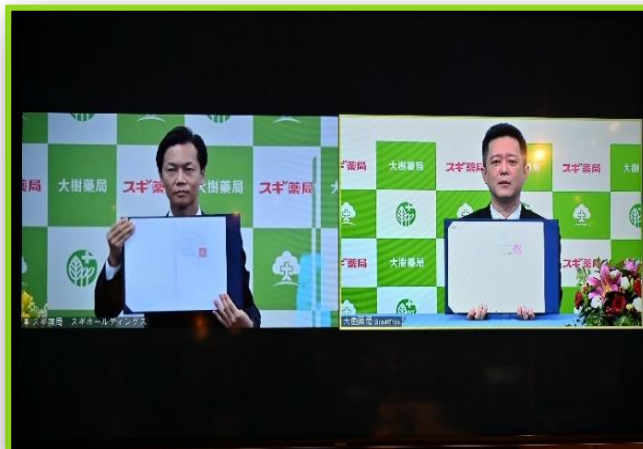
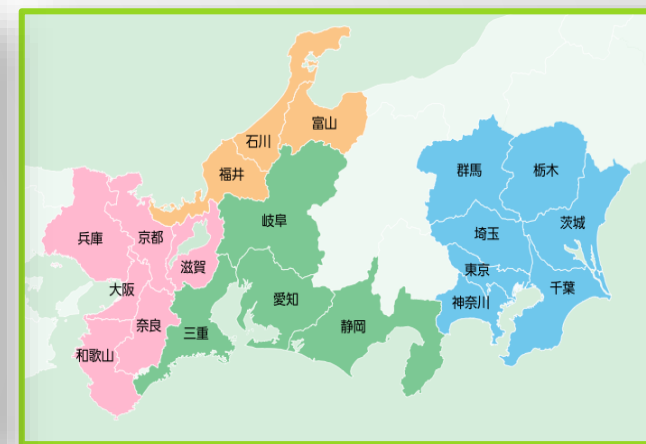
三跨計畫 – 跨品牌開店

SUGI Holdings株式會社 vs 大樹醫藥

簽署亞太發展合作協議



資本額：154億3,458万8千円
(約NTD46億) (截至2020年2月)



三跨計畫 - 跨品牌開店

大樹藥局店中店 SUGI專區



三跨計畫 - 跨品牌開店

大樹藥局 x SUGI 複合開店



三跨計畫 – 跨產業 (寵物)

台灣寵物市場規模

2021年全台犬貓數將首度超過15歲以下孩童數，且持續成長。

台灣寵物市場規模新台幣500億元

大樹進入寵物市場

競爭優勢：

大樹具有藥局營運成功經驗，

健康專業可高度複製

(動物用藥與人類藥重疊率 > 60%)

市場利基：

目前寵物店市場未有絕對領導品牌

寵物健康照護需求正崛起

15歲以下人口數 v.s. 全國犬貓隻數



三跨計畫 - 跨產業(寵物)

不只單純提供飼養商品

讓毛小孩得到更好的健康照顧



階段分期	嬰幼兒	換牙期	青少年	成年	中年	老年
寵物年齡					6歲	12歲
室內貓					4歲	7歲
室外貓					5歲	10歲
小型犬	<2個月	4-8個月	8-18個月	1.5歲	5歲	9歲
中型犬					5歲	9歲
大型犬		4-12個月	1-2歲	2歲	4歲	8歲
人類對應年齡	<3歲	6-12歲	12-19歲	20歲	40歲	65歲
可介入玩具						
絨毛陪伴型	V					
磨牙啃咬型		V				
互動拉扯型		V 以訓練索取的互動玩具為主	V			
益智藏食型		V	V 可增加難度	V 可增加難度	V 可維持或增加難度	V
貓逗貓捕型		V				
貓抓板、跳台		V				
玩具主要功能	● 情緒安撫 ● 心理依賴	● 智力啟發	● 緩解長牙不適感 ● 消耗體力	● 智力啟發 ● 消耗體力	● 智力再進化	● 維持智力 ● 預防癡呆

三跨計畫 – 跨產業(寵物)

不只單純提供飼養商品

讓毛小孩得到更好的健康照顧



毛小孩刷牙5步驟



Step1

少量牙膏給毛孩試試!



Step2

牙膏+觸碰嘴巴(輕輕按摩)



Step3

牙膏+紗布套/指套刷



Step4

牙膏+牙刷(45°角)



Step5

刷牙完後記得
給毛小孩獎勵啾!

更多毛小孩相關知識請洽詢服務人員

Great Tree Pets 大樹寵物



三跨計畫 – 跨海外(大陸)

- **商業模式**

授權加盟 (與大陸百強藥店合作)

- **法規/政策 調整**

2015, 外資投資法規開始調整, 逐步放寬可投資項目

2020.07, 外資可過半持有藥品零售企業

醫保改革-大陸藥店需轉型自費市場

- **進入市場優勢-**

市場尚未有絕對領導品牌

(大陸藥店TOP10, 僅佔整體藥店市場營業額21%)

大陸百強藥店 很高比例 有意願與大樹合作

與大陸同文同種, 可減少溝通難度及文化差異

大樹藥局

—— 值得您信賴的藥局 ——

專業

誠信

共享

| 嬰幼照護 |

奶粉尿布 · 婦嬰用品

| 家庭保健 |

家庭藥品 · 保健食品

| 銀髮保健 |

處方領藥 · 醫療器材





值得您信賴的藥局

YOUR TRUSTWORTHY
PHARMACY

THANK YOU

專業

誠信

共享

大樹醫藥股份有限公司
Great Tree Pharmacy Co.,Ltd.